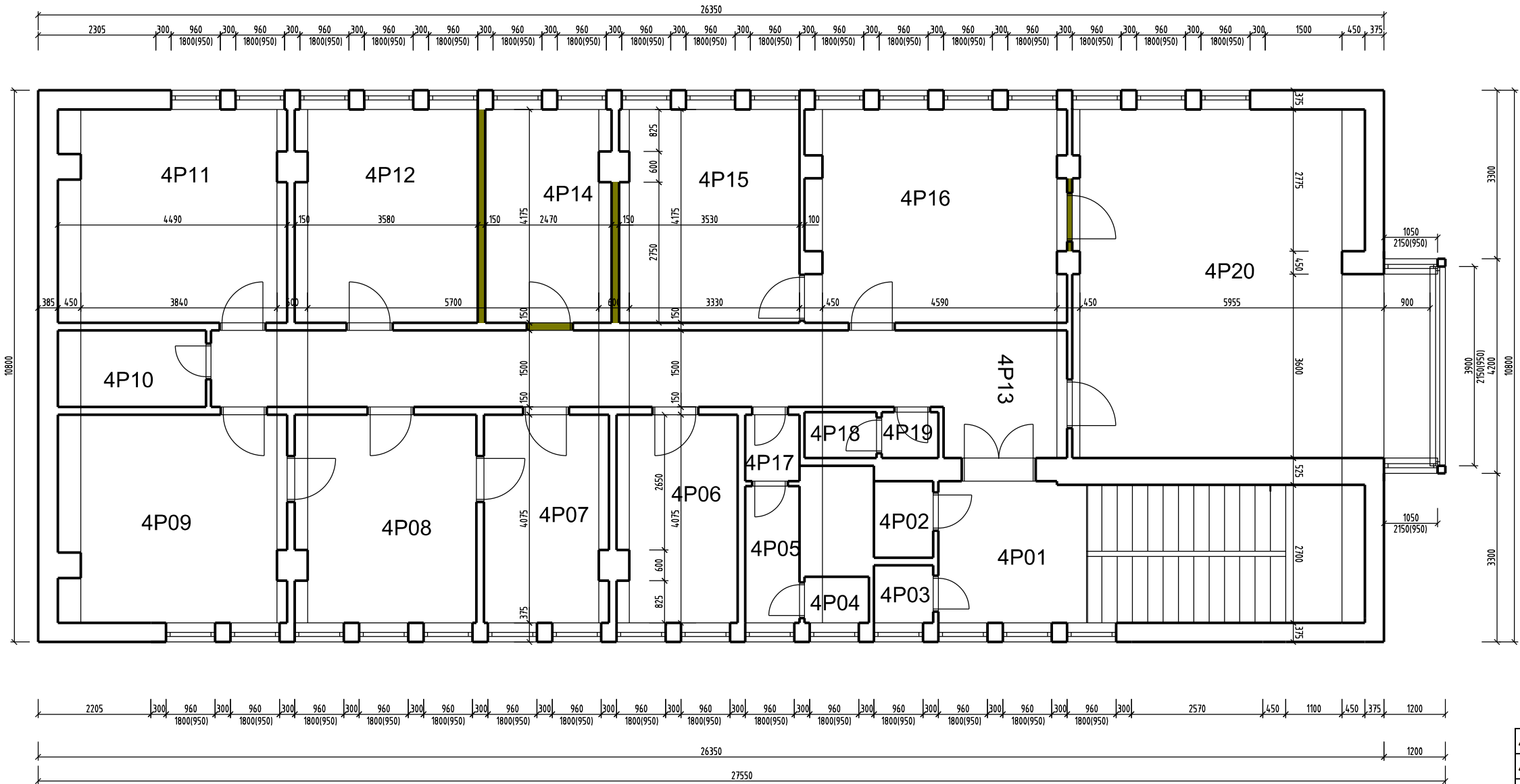


LEGENDA MATERIÁLŮ

- STÁVAJÍCÍ ZDIVO
- DEMONTÁŽE, BOURÁNÍ



4P01	Schodiště	21,6
4P02	Výtah	1,8
4P03	Úklidová místnost	1
4P04	WC muži	1,22
4P05	WC muži	2,76
4P06	Akumulátorovna	9,65
4P07	Sklad	9,65
4P08	Kancelář	14,8
4P09	Dílna	18,44
4P10	Sklad	4,35
4P11	Sklad	18,89
4P12	Kancelář	15,15
4P13	Chodba	27,25
4P14	Ústředna	9,89
4P15	Ústředna	14,84
4P16	Šatna	21,12
4P17	Předsíň	1,34
4P18	WC ženy	1,45
4P19	Předsíň	1
4P20	Dopravní kancelář	44,03



Spolufinancováno Evropskou unií

Nástroj pro propojení Evropy

Projekt „ETCS Plzeň (mimo) - Cheb“ je spolufinancovaný EU z programu Nástroj pro propojení Evropy (CEF).
Za tuto publikaci odpovídá pouze její autor. Evropská unie nenese odpovědnost za jakékoli využití informací v ní obsažených.

VÝŠKOVÝ SYSTÉM Bpv SOUŘADNICOVÝ SYSTÉM S-JTSK ±0,000 = xxx,xx m n. m.

Číslo změny:	Obsah změny:	Datum změny:
01	-	-
02	-	-
03	-	-

Investor:	Správa železniční dopravní cesty, s.o. Dlážděná 1003/7, 110 00 Praha 1
	Stavební správa západ se sídlem v Praze Sokolovská 278/1955, 190 00 Praha 9

Generální projektant:	SUDOP PRAHA a.s. Olšanská 1a, 130 80 Praha 3 tel.: +420 267 094 111 e-mail: praha@sudop.cz	Hlavní inženýr projektu: ING. MARTIN ŠTROF
		Garant profese: ING. JANA PTÁČKOVÁ

Středisko: PROJEKTOVÉ STŘEDISKO ÚSTÍ NAD LABEM			
Vedoucí střediska:	Odpovědný projektant SO, IO, PS:	Vypracoval:	Kontroloval:
ING. MIROSLAV VÁŇA	ING. JANA PTÁČKOVÁ	ING. JANA PTÁČKOVÁ	ING. PETR VIDLÁK

Název akce:	Číslo smlouvy:	
	16 310 208	
ETCS PLZEŇ (MIMO) - CHEB	Projektový stupeň:	
	PD	
Část:	Datum:	
	02/2018	
SO 02-51-01 ŽST Cheb, stavební úpravy ve VB	Číslo části:	
	E.2	
Název přílohy:	Měřítko:	Počet formátů:
	1:100	3 x A4
PŮDORYS 5.NP - stávající stav	Číslo přílohy:	
	8	